

# Socket C C Type Socket

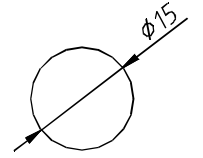
Series 301/701/90X

## Der C-Sockel für einfachen Einbau

Alle Signale der Baureihe 301, 701 und 90X sind mit dem C-Sockel erhältlich. Das Signal wird durch ein rundes Loch gesteckt und mit zwei Schrauben fixiert. Die Kabel werden an die Schraubklemmen des Controller CS angeschlossen.

Der Controller wird von unten einfach angesteckt, fertig !

Der intelligente Signalcontroller CI ist anschlussgleich zum Typ CS und kann einfach ausgetauscht werden. Der Controller CI ist ab Ende 2003 erhältlich.

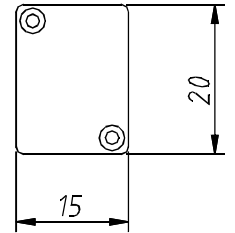


Montagebohrung  
Mounting Hole

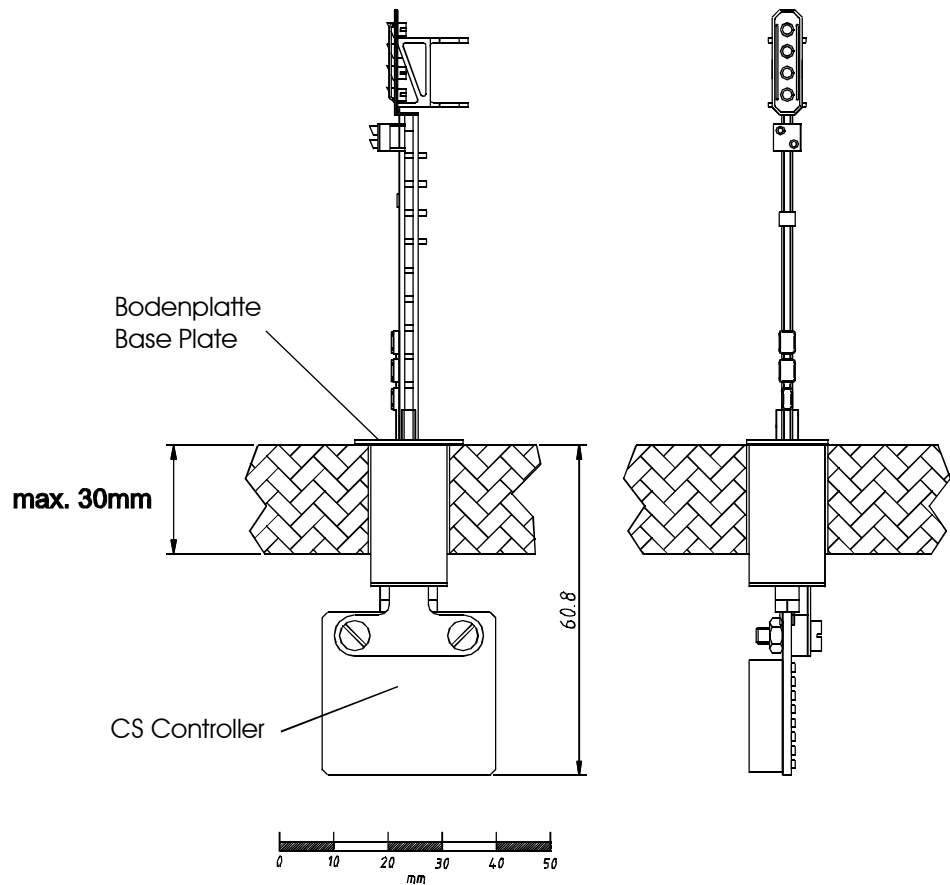
## Simple Connection With C Type Socket

All 301/701/90X signals are available with the C type socket. Drill a 15 mm hole and mount the signal with two screws. The electrical cables are attached to the screw terminals to the CS controller. Then plug in the controller from underneath.

The Intelligent Signal Controller CI is pin compatible with the CS controller. The CI controller will be available from end of 2003.



Bodenplatte  
Base Plate



MicroScale Models  
Ribistr. 7  
CH-4460 Gelterkinden  
Switzerland  
Tel. +41 61 983 0019  
Fax +41 61 983 0015  
www.microscale.ch  
info@microscale.ch

**MicroScale**  
Models